



M I N E R A L  
2020



mauersberger ®

mauersberger Mineral



mauersberger

Mineral-Badewannen, -Duschflächen, -Waschtische




Weiche, schwingende Linienführung und vollendete Ästhetik für Perfektionisten sind die sichtbaren Merkmale der mauersberger Mineral-Produktlinie. Gefertigt in deutscher Manufaktur, vereint sie reine Handarbeit mit einem patentierten Werkstoff aus Naturstein und Naturpigmenten. Das Ergebnis kann sich nicht nur sehen, sondern im Wortsinn auch begreifen lassen. Warm und homogen schmeichelt die matt satinierte Oberfläche Ihrem Körper und lädt zum Anfassen und Wohlfühlen ein. Durch die porenfreie Oberfläche ist das Material hygienisch, pflegeleicht, unempfindlich gegen Flecken und wärmeresistent. Die Einsatzmöglichkeiten unseres Mineralwerkstoffes in Ihrem Bad sind fast unbegrenzt.

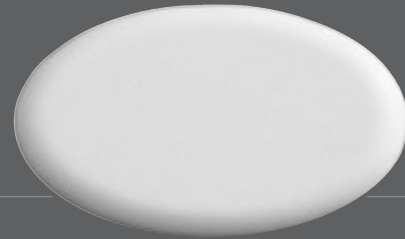
Den Mittelpunkt Ihres Bades bilden unsere mauersberger Mineral-Badewannen. Mit 90 kg kommen sie gewichtig daher und garantieren nicht nur optische Standfestigkeit. Durch ein verstellbares Montagesystem sind sie leicht zu installieren. Ob Oval- oder Eckform, jede dieser freistehenden Mineralwannen ist auf Wunsch mit einer farbigen Hülle, oberflächengefrästen Dekoren oder von Hand metallbeschichtet lieferbar. Ergänzt mit Whirlsystemen, Beleuchtung und Sound unterstreichen sie den individuellen Charakter Ihres Bades.

Unsere mauersberger Mineral-Duschflächen fertigen wir in zwei Produktlinien. Fixe Außenmaße oder maßvariabel bis zu einer Größe von 2000 x 1500 mm in weiß oder farbig, bodengleich eingebaut, stehen für barrierefreies Duschvergnügen. Der hygienisch homogene, 10 mm dicke Mineralwerkstoff mit Mattfinish-Oberfläche besitzt die rutschhemmenden Eigenschaften R10 nach DIN 51130. Höchste Maßhaltigkeit mit gefräst gebrochenen Kanten und eingearbeitetem Dichtvlies sorgen für perfekte Abdichtung. Waschtische und Wandverkleidungen gleichen Materials runden das Programm ab.

Sämtliche Mineral-Produkte von mauersberger werden in Gelenau gefertigt, somit erhalten Sie ein faires, ehrlich deutsches Erzeugnis.

mauersberger 

# mauersberger Mineral



freistehende Mineral-Badewannen,  
Seite 4 – 21



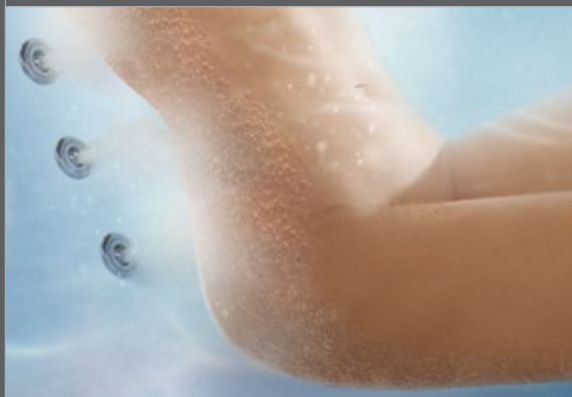
freistehende Mineral-Badewannen  
Sonderoptionen, Seite 22 – 31



Mineral-Badewannen als  
Einbau-Badewannen, Seite 38



+ Whirlpool, Seite 34 – 37



+ Licht, Seite 32



+ Sound, Seite 33



# mauersberger Mineral



Mineral-Duschfläche

Seite 40 – 45

Serie vergo



Serie scapo



Mineral-Waschtische

Seite 46 – 47

Waschtischsäulen



Waschtischschalen



4  
Oberflächengefräste Dekore mit frei wählbaren Motiven – Ihrer Kreativität sind kaum Grenzen gesetzt. Dekorfräsungen sind auf allen unseren Mineralwannen möglich.



ianto ▶

Maß (L x B) 1850 x 1000 mm, Tiefe 470 mm  
Gesamthöhe 600 mm  
Wasserinhalt mit einer Person: 230 Liter  
Ablauf 90 mm



## mauersberger Mineral-Badewannen

6



## mauersberger Mineral-Badewannen

7



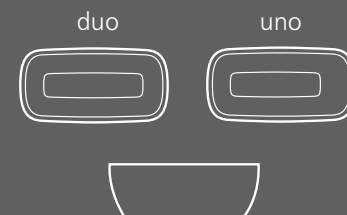
### ◀ ianto cavi (schmale Wannenträger)

Maß (L x B) 1790 x 940 mm  
Tiefe 470 mm  
Gesamthöhe 600 mm  
innere Bodenlänge 1260 mm  
Wasserinhalt mit einer Person: 230 Liter  
Ablauf Viega 90 mm



### cancu cavi ▶ (schmale Wannenträger)

Maß (L x B) 1750 x 850 mm  
Tiefe 430 mm  
Gesamthöhe 600 mm  
innere Bodenlänge 1200 mm  
Wasserinhalt mit einer Person: 180 Liter  
Ablauf Viega 50 mm  
Frei wählbarer Wannen-Innenkörper





◀ levo

Maß (L x B) 1800 x 800 mm  
Tiefe 450 mm  
Gesamthöhe 600 mm  
Wasserinhalt mit einer Person:  
duo 200 Liter, uno 210 Liter  
Ablauf 50 mm

Frei wählbarer Wannen-Innenkörper

duo

uno



10 Exklusiver Genuss für Augen und Sinne –  
außergewöhnliche innere Bodenlänge



Kreativität und Stilempfinden

11



◀ **teres 180**

Maß (L x B) 1800 x 800 mm  
Tiefe 450 mm  
Gesamthöhe 600 mm  
Wasserinhalt mit einer Person:  
duo 200 Liter, uno 210 Liter  
Ablauf 50 mm

Frei wählbarer Wannen-Innenkörper

duo

uno



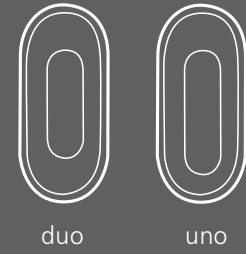
**teres 185** ▶

Maß (L x B) 1850 x 950 mm  
Tiefe 460 mm  
Gesamthöhe 600 mm  
Wasserinhalt mit einer Person: 220 Liter  
Ablauf 50 mm





Frei wählbarer  
Wannen-Innenkörper



## mauersberger Mineral-Badewannen



Formschöne Ecklösung  
in Rechts- oder Linksausführung



### chios 1 ▶

Maß (L x B) 1800 x 800 mm  
Tiefe 450 mm  
Gesamthöhe 600 mm  
Wasserinhalt mit einer Person:  
duo 200 Liter, uno 210 Liter  
Ablauf 50 mm

### ◀ chios 2

Maß (L x B) 1800 x 800 mm  
Tiefe 450 mm  
Gesamthöhe 600 mm  
Wasserinhalt mit einer Person:  
duo 200 Liter, uno 210 Liter  
Ablauf 50 mm

### chios 3

Maß (L x B) 1800 x 800 mm  
Tiefe 450 mm  
Gesamthöhe 600 mm  
Wasserinhalt mit einer Person:  
duo 200 Liter, uno 210 Liter  
Ablauf 50 mm





# mauersberger Mineral-Badewannen



14



## faris ▶

Maß (L x B) 1950 x 1050 mm  
Tiefe 460 mm  
Gesamthöhe 600 mm  
Wasserinhalt mit einer Person: 220 Liter  
Ablauf 50 mm



# mauersberger Mineral-Badewannen



Organische Form in perfekter Harmonie  
von Innen und Außen

15



# mauersberger Mineral-Badewannen

Zeitlos, ausgewogenes Design:  
So reduziert wie nötig, aber so komfortabel  
wie möglich. Zwei identisch geformte  
Rückenschrägen sind die perfekte Einladung  
für den Badegenuss zu zweit.



## ◀ xio 180

Maß (L x B) 1800 x 800 mm  
Tiefe 450 mm  
Gesamthöhe 600 mm  
Wasserinhalt mit einer Person:  
duo 200 Liter, uno 210 Liter  
Ablauf 50 mm

Frei wählbarer Wannen-Innenkörper

duo

uno



## xio 185

Maß (L x B) 1850 x 950 mm  
Tiefe 460 mm  
Gesamthöhe 600 mm  
Wasserinhalt mit einer Person: 220 Liter  
Ablauf 50 mm



# mauersberger Mineral-Badewannen

18 Die Freude an guter Form und Ergonomie



◀ amos



Maß (L x B) 1800 x 800 mm  
Tiefe 450 mm  
Gesamthöhe 600 mm  
Ablauf 50 mm, Mittelablauf

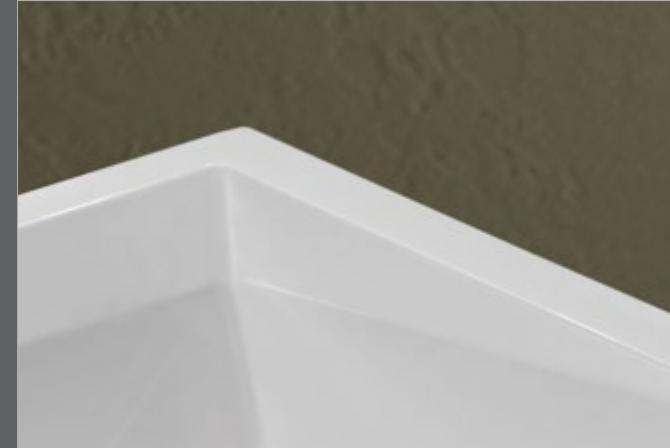
Lieferbar in den Größen  
1800 x 800 mm  
1800 x 900 mm  
1900 x 900 mm mit Ablauf 90 mm  
1700 x 800 mm

riila ▶



riila 180/90  
Maß (L x B) 1800 x 900 mm  
Tiefe 480 mm  
Gesamthöhe 600 mm  
Wasserinhalt mit einer Person: 245 Liter  
Ablauf 90 mm

riila 180/80  
Maß (L x B) 1800 x 800 mm  
Tiefe 480 mm  
Gesamthöhe 600 mm  
Wasserinhalt mit einer Person: 215 Liter  
Ablauf 50 mm



*Großzügiger Wannenrand  
für die Platzierung von Armaturen,  
ausgeprägte Nackenauflage.*

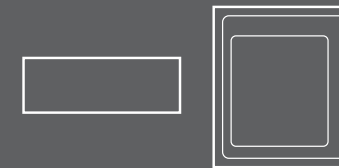
19





**pexa 190 x 170** ▶

Maß (L x B) 1900 x 1700 mm  
 Tiefe 450 mm  
 Gesamthöhe 600 mm  
 Wasserfüllmenge 380 Liter  
 innere Bodenlänge 1310 / 1110 mm  
 innere Länge oben 1690 / 1490 mm

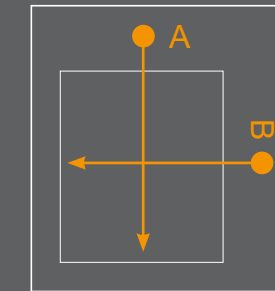


**pexa 190 x 100** ▶

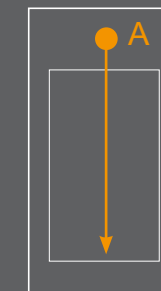
Maß (L x B) 1900 x 1000 mm,  
 Tiefe 455 mm  
 Gesamthöhe 600 mm  
 Wasserinhalt mit einer Person: 230 Liter  
 innere Bodenlänge 1310 mm  
 innere Länge oben 1690 mm



*konvex geformter Rückenbereich  
 sehr flache Neigung im Rückenbereich 32°  
 ergonomisch entlastende Liegeposition*



Liegeposition  
 A mit Bodenlänge 131 cm  
 B mit Bodenlänge 111 cm



Liegeposition  
 A mit Bodenlänge 131 cm

## mauersberger Mineral-Badewannen mit farbiger Hülle



22



### Pink & White:

die pure und frische Emotion für Ihr Bad. Als Variante zum klassischen Weiß fertigen wir sämtliche **mauersberger** Mineral-Badewannen mit andersfarbiger Verkleidung aus HI-Macs® Solid Surface – und das nicht nur in Pink. Der Innenbereich ist immer mineral-mattweiß. Ergänzt wird Pink & White durch die Superflat-Duschwanne der Serie vergo® aus dem gleichen Material in gleicher Farbe. Waschtische, Wandverkleidung und vieles mehr aus HI-MACS® Solid Surface zeigen darüber hinaus die vielfältigen Einsatzmöglichkeiten dieses Werkstoffes.

levo - Pink & White -

Maß (L x B) 1800 x 800 mm  
Tiefe 450 mm, Gesamthöhe 600 mm  
Wasserinhalt mit einer Person: 200 Liter  
Ablauf 50 mm

Die passende Duschfläche Vergo® erhalten Sie auch in der gleichen Farbe.

## mauersberger Mineral-Badewannen mit farbiger Hülle



23

### Black & White:

kompromisslos für Design-Liebhaber. Innenbereich mineral-mattweiß, außen schwarz-glänzend.

Eine Auswahl der Farben finden Sie auf Seite 51.

teres 180 - Black & White -

Maß (L x B) 1800 x 800 mm  
Tiefe 450 mm, Gesamthöhe 600 mm  
Wasserinhalt mit einer Person: 200 Liter  
Ablauf 50 mm



## mauersberger Mineral-Badewannen mit Metall-Legierung

Der Glanz der Sonne umspielt diese unikate Badewanne  
mit einem Hauch von Luxus.

24



25

### ◀ faris

Maß (L x B) 1950 x 1050 mm  
Tiefe 460 mm  
Gesamthöhe 600 mm  
Wassereinhalte mit einer Person: 200 Liter  
Individuell gestaltete, golden-metallische  
Oberfläche in Spachtelstruktur.

### Mineral-Waschtisch Säule mit Bronze – Metalllegierung



### Die Veredlung

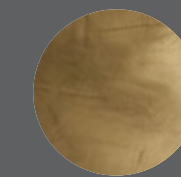
Sämtliche **mauersberger** Mineral-Badewannen können mit metallischen Oberflächen beschichtet werden.

Die massive Hülle aus Mineralwerkstoff wird mit einer patentierten Metalllegierung in reiner Handarbeit beschichtet. Viele handwerkliche Schritte sind nötig, um diese Struktur zu schaffen. Das individuell polierte Finish der Oberfläche lässt sich leicht und problemlos reinigen.

Der Innenbereich der Badewanne und des Wannenrandes ist immer der mattweiß-farbene des Mineralwerkstoffes mit seiner satinierten Oberfläche.



Gold



Bronze



Kupfer



Stahl

## mauersberger Mineral-Badewanne neon - colour

neon – die Wanne für das Außergewöhnliche. Sie schwebt in ihrer faszinierenden Farbigekeit und macht das Bad zur leuchtenden Oase der Sinne. Die individuellen Gestaltungsmöglichkeiten des Lichtdesigns schaffen die persönliche Atmosphäre der Sonderklasse.



### ◀ neon - colour, hinterleuchtet mit Farbwechsel in sanften Farben

Außenmaß 1950 x 1050 x 600 mm (L x B x H)  
Innenbereich: Mineralwerkstoff mineral-mattweiß  
Hülle: transluzenter Mineralwerkstoff in mattweiß;  
Lichtdesign mit Farbwechsel (hinter der Hülle)

### neon - light ▶

neon Badewanne mit farbigem, transluzentem Mineralwerkstoff  
Innenbereich: Mineralwerkstoff Mineral-mattweiß  
Hülle: transluzenter Mineralwerkstoff in Farbe Lucent Sapphire – blau  
Hülle der neon Badewanne mit weißem Licht hinterleuchtet

Schriftzug in der Hülle ist frei wählbar

## mauersberger Mineral-Badewanne neon - light



Stardesign  
von Jean Christophe Péricion



## mauersberger Mineral-Badewannen mit Lichtsockel



28

Scheinbar schwebend steht der Wannenkörper auf einem Lichtkranz über dem Boden. Ganz wie Sie mögen, lassen Sie das Licht variieren von stehend weiß bis farbig bewegt. Möglich macht das der zurückgesetzte Wannensockel und die über eine Fernbedienung steuerbare, verdeckt am unteren Wannenkörper angebrachte LED-Lichtleiste.



## mauersberger Mineral-Badewannen „urban style“



29

Reine Handarbeit zeichnet die Oberfläche dieser Mineralwanne aus. Die individuelle Beschichtung erinnert in Struktur und Farbigkeit an Putzfassaden. Ob in warmen Erdfarben oder kühlem Betongrau – wir treffen Ihren Ton.





## mauersberger Mineral-Badewannen „funktional“



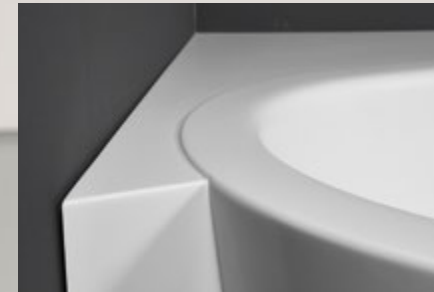
Ablagen und Borde nach Ihren Wünschen gefertigt, sind die ideale Ergänzung für Ihre Mineralwanne. Funktionale Ästhetik für Ihr Bad.



## mauersberger Mineral-Badewannen „individuell integriert“



Individuelle Ecklösungen als Einbauvariante lassen Ihre Mineralwanne fugenlos mit dem Raum verschmelzen - die ideale Möglichkeit, in kleineren Bädern eine freistehende Wanne zu integrieren.



## Ergänzungen für mauersberger Mineralwannen: Lichtdesign



### Ort der Romantik

Hochwertige Lichtsysteme verwandeln Ihr Bad in ein Märchen aus Tausendundeiner Nacht.

Die positive Wirkung von Licht und Farbe auf die menschliche Psyche ist allgemein bekannt. Die perfekte Ausleuchtung des Raumes spielt dabei eine entscheidende Rolle. Mit dem Wish-Farblicht Therapie Set wird das Bad zum Wohn- und Wohlfühlraum – Ihr Ort zur Entspannung.

Wish-Farblicht Therapie Set II oder IV besteht aus zwei oder vier RGB Scheinwerfern. Die Steuerung der Farben oder die Einstellung der Wunschfarbe erfolgen über ein superflaches, optisch schönes Bedienelement im Wannenrand.



#### Sterne Effektlcht:

16 feine RGB-Linsenstrahler im oberen Bereich der Badewanne erzeugen die effektvolle räumliche Ausstrahlung. Die Steuerung erfolgt über das superflache Bedienelement.

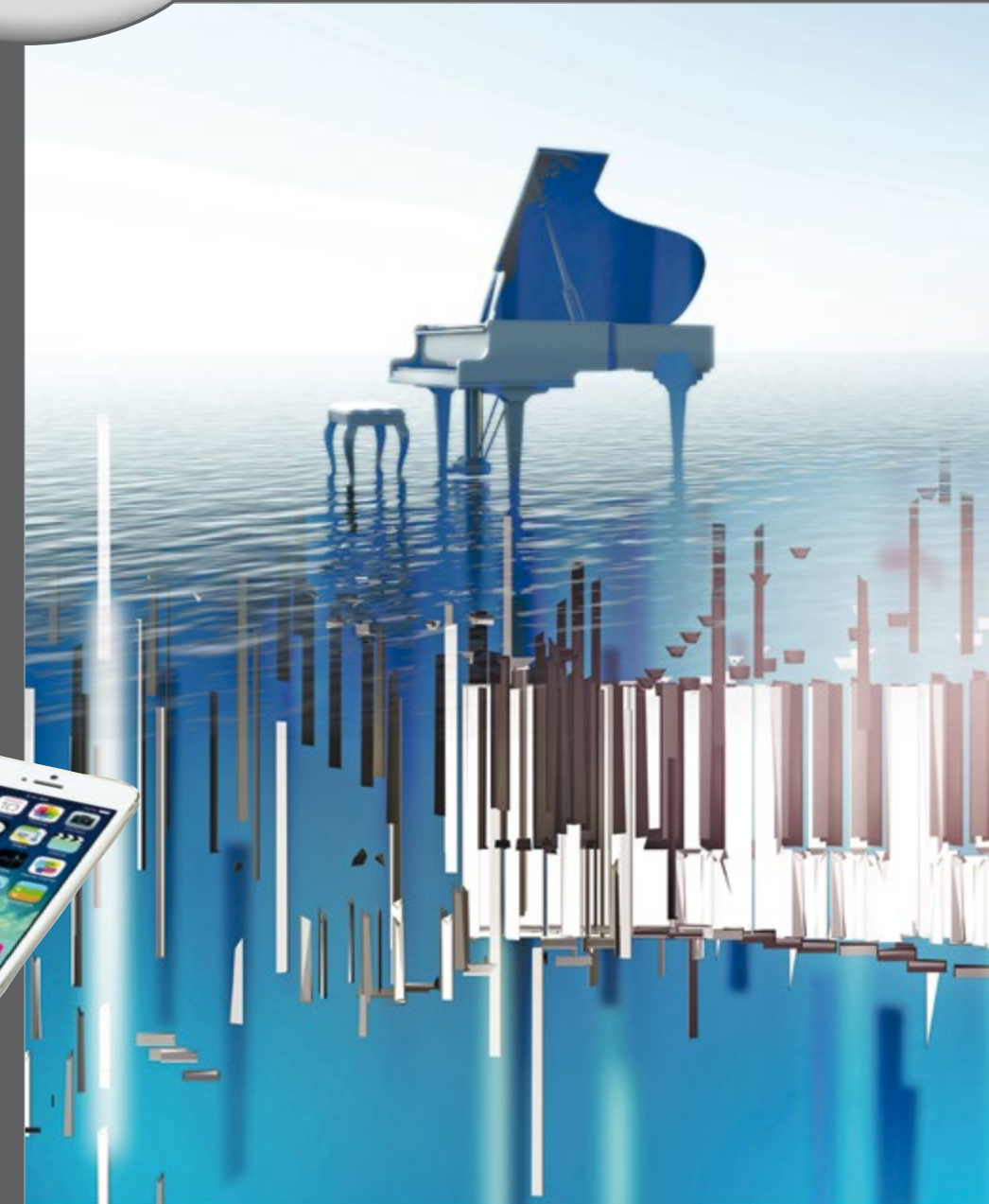
## Gönnen Sie sich eine Auszeit im Bad: Klangtherapie



### Klangwellen-Bad

Gesundheit und Rhythmus, Musik und Klang sind sehr eng miteinander verbunden. Die Badewanne als Resonanzkörper liefert einen Klang, der den ganzen Körper durchdringt. Entdecken Sie das neue Klangerlebnis via Bluetooth – kabellose Musikübertragung.

Soundsystem für Bade- und Whirlwannen mit Audioverstärker.  
2 bis 4 Lautsprecher nicht sichtbar auf der Rückseite der Wanne montiert.  
Bluetooth-Funkübertragung Ihrer Lieblingsmusik.



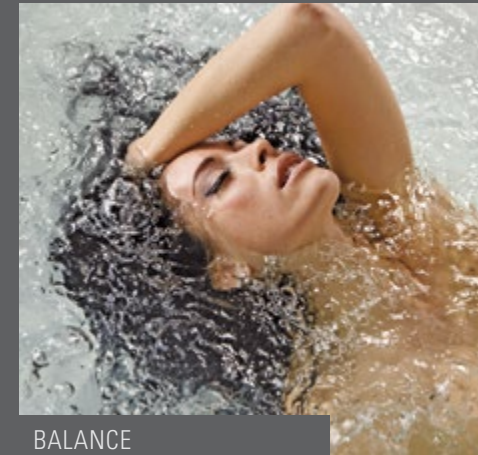
# Next-Generation: Whirlpoolsysteme von mauersberger

Alle mauersberger Mineral-Badewannen können Sie mit exklusiven Whirlpoolsystemen ausstatten



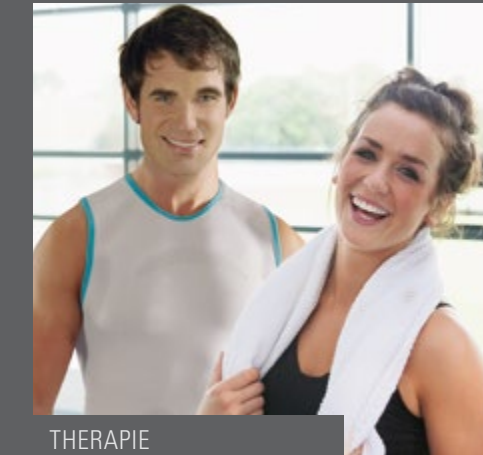
# Nach Typ abgestimmte Whirlsysteme ergänzen Ihre Mineralwanne

Welcher Whirlpool-Typ sind Sie?



BALANCE

Superleise Luftmassage – 24 kleine Düsen im Boden der Wanne bringen fein verteilte Luftbläschen sanft an Ihren Körper.



THERAPIE

Warme Wasserstrahlen massieren Muskeln und Gelenke. Speziell im Rückenbereich schafft das Zusammenspiel mit Wärme und Auftriebskraft unmittelbares Wohlbefinden.



ENERGY

Die Kombination von flüsterleiser Luftmassage mit warmen Wasserstrahlen schafft tiefe Entspannung und wohltuende Ganzkörpermassage.



PRICKLES

Das System der Königsklasse unter unseren Whirlpools. Mit dem unvergleichlichen Champagner-Effekt. Prickelnde Wasserstrahlen, sanfte Massagewirkung, Farblicht und Düsensteuerung bereits in der Serienausstattung.



- ästhetische schöne Whirlwanne mit superflachen und ergonomisch angeordneten Düsen und klarer übersichtlicher Tastatur
- bakterienfreie mikrobiologisch geprüfte Leitungen
- TÜV Rheinland Zertifikat und Schallschutz-Prüfung durch Fraunhofer Institut
- zusätzliche Optionen wie z. Bsp. Düsen in Farben platin oder weißmatt oder Licht- und Soundsysteme ergänzen Ihren Whirlpool



Die mauersberger Whirlmeister:



**BALANCE Flüster – Air-Pool**

Ein einzigartig leiser Airpool, der Ihrem Wunsch nach Ruhe und Entspannung gerecht wird. Feinste Luftblasen erzeugen ein wohltuendes Hautgefühl. 24 superflache Flüster-Luftdüsen, dem Boden der Wanne perfekt angepasst, bringen fein verteilte Luftbläschen sanft an Ihren Körper. Die Luftmenge ist optimal voreingestellt. Auf ganz natürliche Weise finden Sie zu innerer Balance und Harmonie.

**THERAPIE – Jet-Pool**

Druckvolle Wasserstrahlen massieren Muskeln und Gelenke intensiv. Das Zusammenspiel von Wärme, Auftriebskraft und Wassermenge schafft unmittelbares Wohlbefinden und mindert Verspannungen. 4 – 6 Jetdüsen seitlich und 4 Micro-Jetdüsen im Rückenbereich – alle in superflacher Ausführung – sind über Touch Panel stufenlos regelbar. Optional können Sie Farblicht-Scheinwerfer, Sterne Effektlcht, Soundsysteme oder eine Desinfektionsanlage hinzu wählen.

**THERAPIE Rücken- & Fussritual**

Die zielgerichtete Massage stimuliert die Problemzonen der Rückenmuskulatur. 10 superflache Fontäne-Jetdüsen sind speziell im Rücken- und 4 im Fußbereich angeordnet, die Ihre warmen Wasserstrahlen fächerartig verteilen. Im Fußbereich regen Düsen die Reflexzonen an – eine Wohltat und Entspannung für die Füße und den ganzen Körper. Jetsysteme sind durch Ihre integrierte Pumpentechnik kaum hörbar, hier werden sogar die erhöhten Schallschutzanforderungen nach SSt III der DIN 4109 eingehalten.

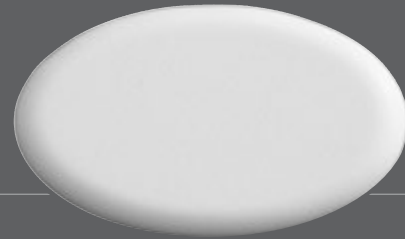
**ENERGY Flüster – Air/Jet Kombi-Pool**

Die perfekte Kombination der Systeme BALANCE Flüster und THERAPIE vereinen feinste Luftblasen zur Anregung der Nervenenden auf der Haut mit kraftvollen Wasserstrahldüsen zur Ganzkörpermassage. 4-6 Jetdüsen seitlich, 4 Micro-Jetdüsen im Rückenbereich und 24 Flüster-Luftdüsen im Boden, sind der Ergonomie der Wanne perfekt angepasst. Luftmenge und Wasserstrahlen sind optimal voreingestellt, so dass Sie diese je nach Lust und Laune einzeln oder zusammen zur Entspannung oder Stimulation Ihres Körpers nutzen können.

**PRICKLES**

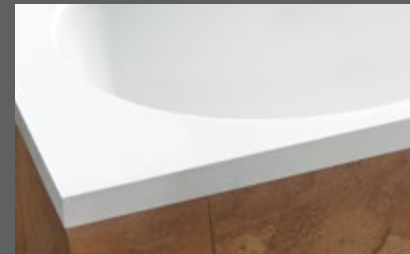
Die Königsklasse unter unseren Whirlpools. Feinste Luftbläschen, geführt von warmen Wasserstrahlen umhüllen sanft Ihren Körper mit dem unvergleichlichen Champagner-Effekt: Prickelnde Wasserstrahlen, sanfte Massagewirkung. 12 superflache Pricklesdüsen im Bodenbereich und 4 Pricklesdüsen im Rückenbereich sind der Ergonomie der Wanne perfekt angepasst. Ein besonderes Plus unseres Prickles-Pool – kaum wahrnehmbare Nebengeräusche der Aggregate. Die Dosierung der Düsen lässt sich ebenso bis zur Einzelanwendung von Luft- und Wasserstrahlen über ein 8-Symbol Touch Panel steuern.

## mauersberger Mineral-Badewannen als Einbauvariante

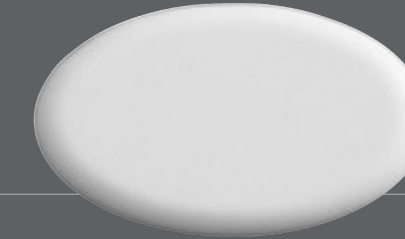


38

Alle Mineral-Badewannen bieten wir auch als Einbaubadewanne mit 5 cm hohem Wannenrand an. Einbau-Mineral-Badewannen bestehen durch kleinste Radien an Ecken und Übergängen des Wannenrandes.



## ... und Zubehör für mauersberger Mineral-Badewannen



39



### Accessoires:

Ablage aus Mineralwerkstoff – für jede Mineral-Badewanne



### Ablaufsysteme von -Viega-

Erhalten Sie in verschiedenen Ausführungen und sind immer komplett an der Badewanne vormontiert. Serienmäßig in Chrom auf Wunsch aber auch Mineral-mattweiß oder in anderen Farben.



### Befüllsysteme

Verschiedene Möglichkeiten zur Befüllung der freistehenden Badewannen stehen Ihnen zur Auswahl. Neben ästhetisch schönen Standarmaturen der verschiedenen Hersteller sind auch Wannenrandarmaturen möglich (Herstellerangaben beachten). Sehr komfortabel sind die vollautomatischen Mischeinheiten Multiplex Trio E von -Viega-. Diese im Wannenrand von **mauersberger** komplett vormontierten multifunktionalen Bedieneinheiten, regeln Wassertemperatur, -zulaufmenge und -füllhöhe.

Sämtliche wählbaren Sonderausstattungen sind natürlich im Hause **mauersberger** vormontiert – wir tun alles für eine schnelle und unkomplizierte Installation vor Ort!

## mauersberger Mineral-Duschfläche vergo®

Ästhetik und Barrierefreiheit – Details einer anspruchsvollen Einheit

40



## mauersberger Mineral-Duschfläche vergo®

41

Die **mauersberger** Duschflächen aus Mineralwerkstoff prägen den Charakter Ihres Bades. Sie verbinden konsequent Ästhetik und funktionelle, barrierefreie Badgestaltung. Die neueste Generation der Mineralwerkstoffe besticht durch beste Oberflächeneigenschaften sowie durch ihre breite Farbvielfalt.

Das Material ist extrem schmutzabweisend, widerstandsfähig und dadurch sehr leicht zu pflegen. Mauersberger Mineralwerkstoff bietet eine hohe rutschhemmende Eigenschaft Klasse R10 der Bewertungsgruppe C. Minimale Aufbauhöhen von 6 cm bis hin zu 15 cm, garantieren barrierefreies Duschvergnügen.

Vergo Duschflächen werden als kompakte vorgefertigte Einheit mit eingearbeiteten Dichtvlies für Wand- und Bodenabdichtung geliefert. Die fugenfreie, durchgehend harmonische Duschfläche aus Mineralwerkstoff der vergo® Duschwannen lässt sich nicht nur leicht und rückstandsfrei reinigen, sondern ist dauerhaft die hygienisch optimale Lösung im Duschbereich.

Vergo® Duschflächen garantieren optimalen Schallschutz – auch beim Auftreffen des Wasserstrahls – durch rückseite massige Verstärkung des Mineralwerkstoffes.



Vorteile der vergo® Mineral-Duschfläche von mauersberger

- 10 mm dicker Mineralwerkstoff mit rückseitiger zusätzlicher Verstärkung – dadurch sehr hohe Schallschutzeigenschaften
- Hygienisch gleichmäßige Duschfläche
- Oberfläche matt finish – porenlose Oberfläche erfüllte höchste Anforderungen an Hygiene
- Rutschhemmende Eigenschaft der Oberfläche R10 nach DIN51130 / Bewertungsgruppe C (TÜV Zertifikat von 05/2015)
- sehr pflegeleicht – selbst Beschädigung lassen sich problemlos mit passenden Mittel reparieren
- höchste Maßhaltigkeit in Bezug auf Geradheit und Ebenheit der Duschwannenränder
- gefräste leicht gebrochene Kante, dadurch optimale Übergang zur Fliese und minimalste Fuge
- Dichtvlies – doppelseitig in Vergo eingearbeitet – perfekte Abdichtung zu Wand und Boden
- minimale Aufbauhöhe von 6 cm (versenkbare Ablaufgarnitur) bis 20 cm mit höhenverstellbaren Füßen

vergo® Duschflächen erhalten Sie in sämtlichen Maßen von 800 x 800 bis 2000 x 1500 mm – natürlich auch maßvariabel

900 x 900 mm	1200 x 1200 mm
1000 x 800 mm	1400 x 800 mm
1000 x 900 mm	1400 x 900 mm
1000 x 1000 mm	1400 x 1000 mm
1200 x 900 mm	1600 x 900 mm
1200 x 1000 mm	

Optionale Sonderlösungen –  
passend für jede Einbausituation

Hochzug – Aufkantung = Silikonfuge Adé



vergo® Mineral-Duschflächen können – an den zur Wand anliegenden Seite der Dusche – mit einer Aufkantung gefertigt werden. Damit entfällt die Silikonfuge. Die Wandfliesen oder Wandplatten werden leicht überhängend oder stumpf aufstossend montiert.



Abkantung  
Zum Ausgleichen von Höhenunterschieden können die zum Raum hin zeigenden Seiten der vergo® Mineral-Duschfläche auch mit einer Abkantung versehen werden.



Position des Ablaufes  
Die Position des Ablaufes kann auf Wunsch auch zur Seite oder in einer Ecke der Duschwanne hin verändert werden. Der Abstand zum Duschwannenrand beträgt dabei Minimum 25 cm bis Mitte Ablauf.



## scapo®-Duschflächen

scapo®-Duschflächen haben das gleiche Material und die Oberflächenbeschaffenheit wie unsere vergo®-Duschflächen.

### Abmessungen scapo®-Duschflächen

Scapo	Länge mm	Breite mm	Minimale Aufbauhöhe mm	Ventil	x	y
80/80	800	800	130		400	400
90/90	900	900	130		450	450
100/100	1000	1000	130		500	500
100/80	1000	800	130		400	500
120/120	1200	1200	130		600	600

Variable Sondergrößen sind realisierbar.

- bodengleicher und barrierefreier Einbau
- schnelle, einfachste Montage
- hochwertiger HI-MACS® Mineralwerkstoff
- geringe Aufbauhöhe von 13 cm
- variable Zwischengrößen realisierbar
- leicht abnehmbare Deckplatte, darunter liegendes Acryl-Basisbecken
- ideale, einfache Reinigungsmöglichkeit auch des Siphons
- weitere Gestaltungsmöglichkeiten mit HI-MACS® wie z. B. Waschtische, Badmöbel etc.
- Schalldämmfüße höhenverstellbar
- eingearbeitetes Dichtvlies für Wand- und Bodenanschluss





## Mineral-Waschtischsäulen

Passend in Form und Oberfläche ergänzen die Waschtische die Serien mauersberger Mineral Badewannen und Mineral Duschflächen. Warm und homogen schmeichelt die matt satinierte Oberfläche, weiche schwingende Linien laden zum Anfassen und Wohlfühlen ein. Gefertigt in Handarbeit aus demselben Mineralwerkstoff der mauersberger Mineral Bade- und Duschwannen.

## Abmessungen

Höhe 900 mm    Ø oben 450 mm    Ø Mitte gewölbt 500 mm  
Höhe 900 mm    Ø oben 500 mm    Ø Mitte gewölbt 550 mm



Mineral-Waschtischsäule mit Metall-Legierung in Bronze



## Mineral-Waschtischschalen

## Abmessungen

runde Ausführung  
Höhe 125 mm    Ø oben 350 mm  
  
ovale Ausführung  
Höhe 125 mm    Breite 535 mm    Tiefe 400 mm





ianto

Maß (L x B) 1850 x 1000 mm, Tiefe 470 mm  
Gesamthöhe 600 mm  
innere Bodenlänge 1260 mm  
Wasserinhalt mit einer Person: 230 Liter  
Ablauf Viega 90 mm



ianto cavi

Maß (L x B) 1790 x 940 mm, Tiefe 470 mm  
Gesamthöhe 600 mm  
innere Bodenlänge 1260 mm  
Wasserinhalt mit einer Person: 230 Liter  
Ablauf Viega 90 mm



teres 180 \*

Maß (L x B) 1800 x 800 mm, Tiefe 450 mm  
Gesamthöhe 600 mm  
innere Bodenlänge 1325 mm  
Wasserinhalt mit einer Person: 200 Liter  
Ablauf Viega 50 mm



teres 185

Maß (L x B) 1850 x 950 mm, Tiefe 460 mm  
Gesamthöhe 600 mm  
innere Bodenlänge 1310 mm  
Wasserinhalt mit einer Person: 220 Liter  
Ablauf Viega 50 mm



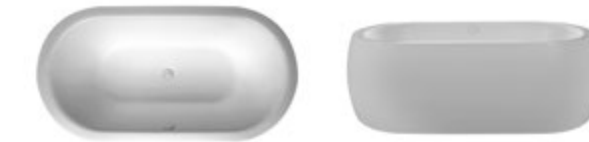
levo 180 \*

Maß (L x B) 1800 x 800 mm, Tiefe 450 mm  
Gesamthöhe 600 mm  
innere Bodenlänge 1325 mm  
Wasserinhalt mit einer Person: 200 Liter  
Ablauf Viega 50 mm



faris

Maß (L x B) 1950 x 1000 mm, Tiefe 460 mm  
(1850 x 950 mm Randmaß oben Wannenkörper)  
Gesamthöhe 600 mm  
innere Bodenlänge 1310 mm  
Wasserinhalt mit einer Person: 220 Liter  
Ablauf Viega 50 mm



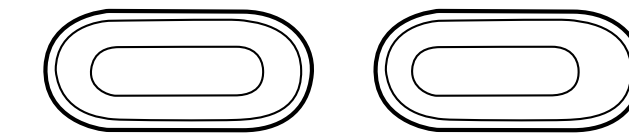
cancu cavi \*

Maß (L x B) 1750 x 850 mm, Tiefe 430 mm  
Gesamthöhe 600 mm  
innere Bodenlänge 1200 mm  
Wasserinhalt mit einer Person: 180 Liter  
Ablauf Viega 50 mm



\*

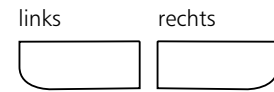
wahlweise Innenkörper  
duo oder uno





chios 1\*

Maß (L x B) 1800 x 800 mm, Tiefe 450 mm  
Gesamthöhe 600 mm  
innere Bodenlänge 1325 mm  
Wasserinhalt mit einer Person: 200 Liter  
Ablauf Viega 50 mm, Überlaufposition wählbar  
in Rechts- oder Linksausführung (Abb. rechts)



chios 2\*

Maß (L x B) 1800 x 800 mm, Tiefe 450 mm  
Gesamthöhe 600 mm  
innere Bodenlänge 1325 mm  
Wasserinhalt mit einer Person: 200 Liter  
Ablauf Viega 50 mm, Überlaufposition wählbar



chios 3\*

Maß (L x B) 1800 x 800 mm, Tiefe 450 mm  
Gesamthöhe 600 mm  
innere Bodenlänge 1325 mm  
Wasserinhalt mit einer Person: 200 Liter  
Ablauf Viega 50 mm, Überlaufposition wählbar



xio 180 x 80\*

Maß (L x B) 1800 x 800 mm, Tiefe 450 mm  
Gesamthöhe 600 mm  
innere Bodenlänge 1325 mm  
Wasserinhalt mit einer Person: 200 Liter  
Ablauf Viega 50 mm



xio 185 x 95

Maß (L x B) 1850 x 950 mm, Tiefe 450 mm  
Gesamthöhe 600 mm  
innere Bodenlänge 1325 mm  
Wasserinhalt mit einer Person: 200 Liter  
Ablauf Viega 50 mm

amos 170/80

Maß (L x B) 1700 x 800 mm, Tiefe 460 mm  
Gesamthöhe 600 mm  
innere Bodenlänge 1160 mm  
Wasserinhalt mit einer Person: 180 Liter  
Ablauf Viega 50 mm



amos 180/90

Maß (L x B) 1800 x 900 mm, Tiefe 480 mm  
Gesamthöhe 600 mm  
innere Bodenlänge 1230 mm  
Wasserinhalt mit einer Person: 240 Liter  
Ablauf Viega 50 mm



amos 180/80

Maß (L x B) 1800 x 800 mm, Tiefe 470 mm  
Gesamthöhe 600 mm  
innere Bodenlänge 1230 mm  
Wasserinhalt mit einer Person: 210 Liter  
Ablauf Viega 50 mm



amos 190/90

Maß (L x B) 1900 x 900 mm, Tiefe 480 mm  
Gesamthöhe 600 mm  
innere Bodenlänge 1320 mm  
Wasserinhalt mit einer Person: 260 Liter  
Ablauf Viega 90 mm





## рила 180/80

Maß (L x B) 1800 x 800 mm, Tiefe 480 mm  
Gesamthöhe 600 mm  
innere Bodenlänge 1170 mm  
Wasserinhalt mit einer Person: 215 Liter  
Ablauf Viega 50 mm



## рила 180/90

Maß (L x B) 1800 x 900 mm, Tiefe 480 mm  
Gesamthöhe 600 mm  
innere Bodenlänge 1170 mm  
Wasserinhalt mit einer Person: 245 Liter  
Ablauf Viega 90 mm



## pexa 190x100




Maß (L x B) 1900 x 1000 mm, Tiefe 455 mm  
Gesamthöhe 600 mm  
innere Bodenlänge 1310 mm  
Wasserinhalt mit einer Person: 230 Liter  
Ablauf Viega 50 mm



## pexa 190x170

Maß (L x B) 1900 x 1700 mm, Tiefe 450 mm  
Gesamthöhe 600 mm  
innere Bodenlänge 1310 mm, 1110 mm  
Wasserinhalt mit einer Person: 380 Liter  
Ablauf Viega 50 mm



	S 100 Coffee Brown		S 22 Black		S 215 Mazarin Blue		S 205 Florida Orange
	S 104 Toffee Brown		S 103 Concrete Grey		S 206 Iowa Blue		S 25 Fiery Red
	S 102 Babylon Beige		S 207 Marta Grey		S 212 Light Green		S 208 Festival Pink
	S 28 Alpine White		S 209 Steel Grey		S 26 Banana		S 216 Lilac Haze



Hinweis zur Pflege und Erhaltung  
der matten Haptik des Steines.

Die natürliche matte Patina des Steines bleibt erhalten,  
wenn dieser nicht mit fettenden Substanzen in Verbindung gebracht wird.  
Zur Pflege wischen Sie den Stein mit klarem Wasser nach!

**mauersberger** Mineralprodukte sind langlebig und pflegeleicht:

Alltägliche Verschmutzungen können Sie auf Grund der porenfreien Oberfläche völlig mühelos  
mit einem feuchten Tuch und mit einem milden Reinigungsmittel entfernen.

Bei starken Verschmutzungen geben wir Ihnen gern Auskunft, auch Beschädigungen lassen sich in der Regel reparieren.

Verwenden Sie keine aggressiven Chemikalien oder säurehaltige Reinigungsmittel.

Gehen Sie nicht gewaltsam gegen Verschmutzungen der Oberfläche vor.

Hochwertige **mauersberger** Mineralprodukte für Begeisterung wie am ersten Tag!



PREISTRÄGER  
Großer Preis des  
MITTELSTANDES

mauersberger 

Mauersberger Badtechnik Betriebs-GmbH | Am Gründel 4 | 09423 Gelenau | Telefon +49 (0) 37297 / 3 94-0 | Fax +49 (0) 37297 / 3 94-11  
e-mail: [info@mauersberger.eu](mailto:info@mauersberger.eu) | [www.mauersberger.eu](http://www.mauersberger.eu)

Der Nachdruck oder die Wiedergabe - auch auszugsweise und in jeder Form - unserer Unterlagen ist nur mit unserer schriftlichen Genehmigung zulässig.

Technische Änderungen und Abweichungen vorbehalten!

#### IMPRESSUM

Herausgeber: MAUERSBERGER BADTECHNIK BETRIEBS-GMBH, Gestaltung/Layout: PUNKT191 Marketing & Design,  
Fotografie/Bildnachweis: Fotostudio Bartel = S. 1, 4, 6, 7, 16, 18, 19, 20, 22, 23, 24, 25, 26, 28, 29, 30, 31, 32, 34, 35, 39, 40, 41, 42, 43.  
Studio 3001 und Fotoatelier CASA = S. 5, 10, 11, 15, 27, 40. emotions4life = S. 12, 13. silvano bacciardi = S.24. fotolia.com = S. 14 XtravaganT, S. 17 Konrad Bak, S. 19 virtua73, S. 20 3darcstudio,  
S. 22 Victoria Andreas, S. 23 Victor Zastol'skiy, S. 35 kiono. www.shutterstock.com = S. 7 angelo sarnacchiaro. 123rf.com = S. 6 skdesign, S. 9 auremar.

